

mecke engineering information



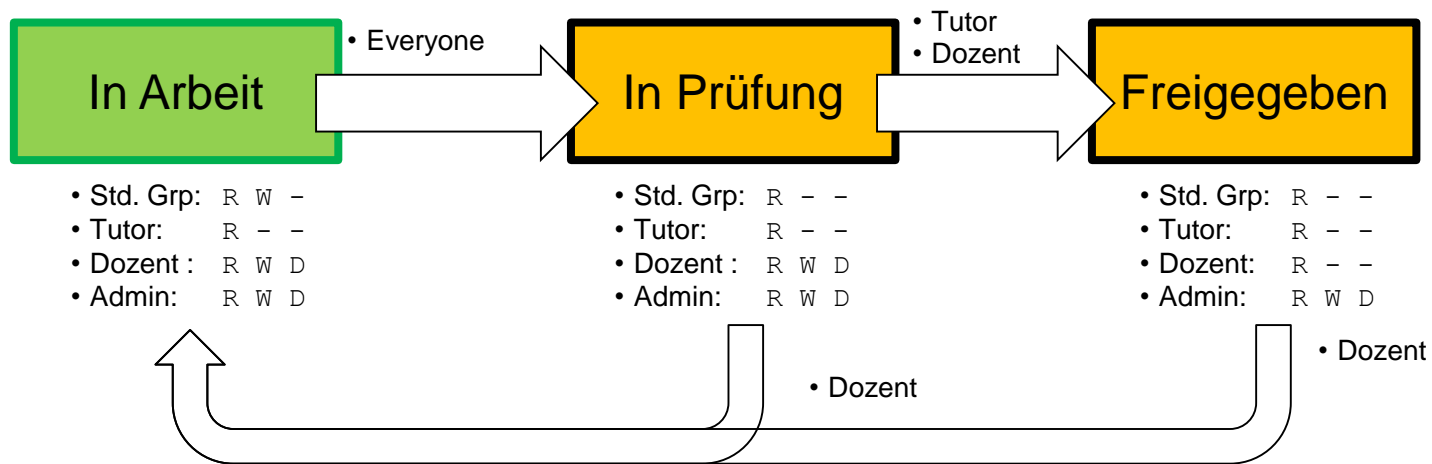
Academic Package
für Autodesk Vault

Deutscher Foliensatz

Kai Mecke info@mecke.net

Konfiguration Lebenszyklus

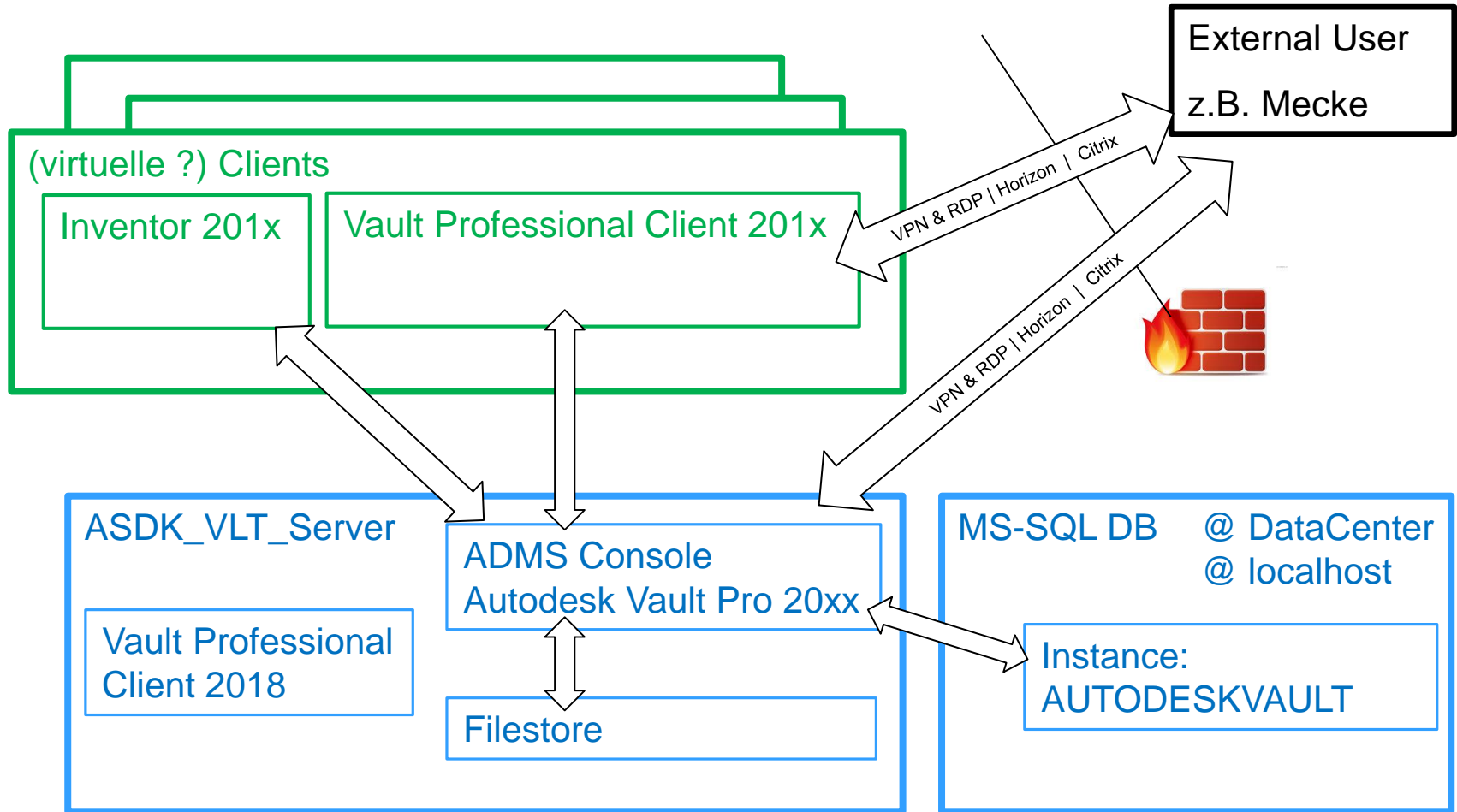
Academic Engineering Release Process:
Basierend auf flexiblem Freigabeprozess



Vault Architektur Beispiel

Server

Multiple Clients

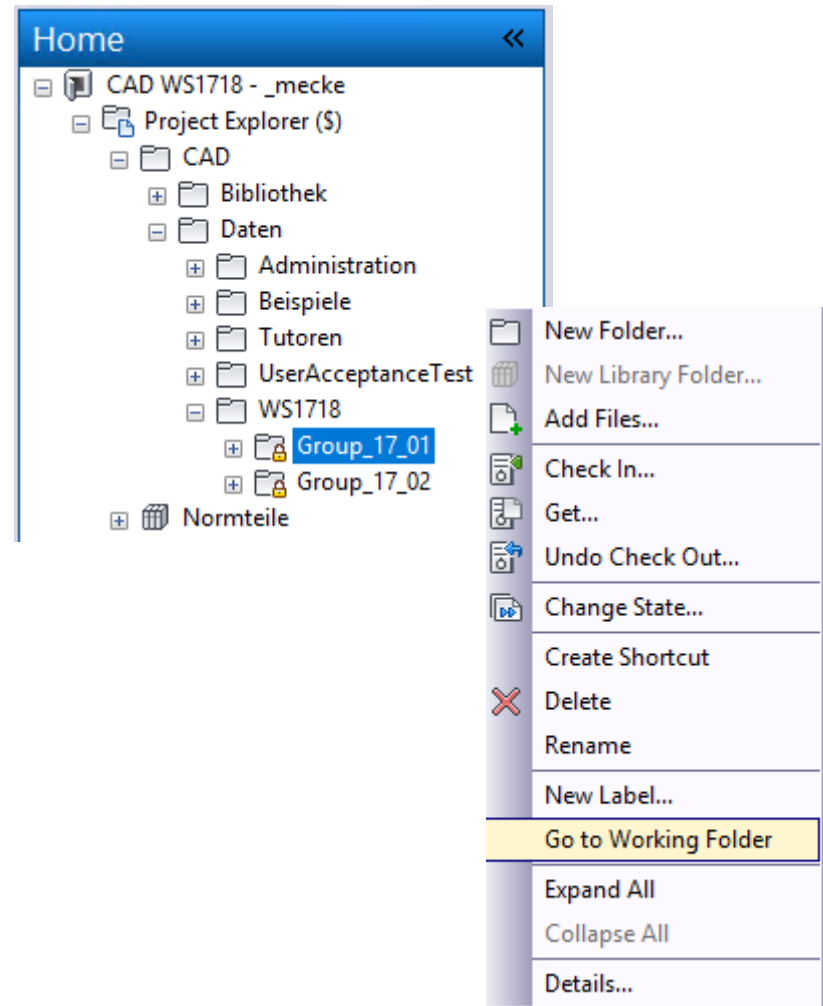


Einstieg für Studenten

1. Start von Inventor und schließen für die Registrierung der Dateierweiterungen
2. Vault Client Login
3. Projektdatei abrufen
4. Doppelklick auf die Projektdatei um Inventor zu starten
5. Login im Vault Addin im Inventor (zweite unabhängige Verbindung)
6. Öffnen eines Beispiels aus der Bibliothek
7. Eigene BG / Teile erzeugen

Arbeiten in der Ordnerstruktur

- Navigieren Sie im Vault Client zu Ihrem Gruppenordner
- Wählen Sie im Kontextmenu “Go to Working Folder” um die locale Ordnerstruktur zu erzeugen

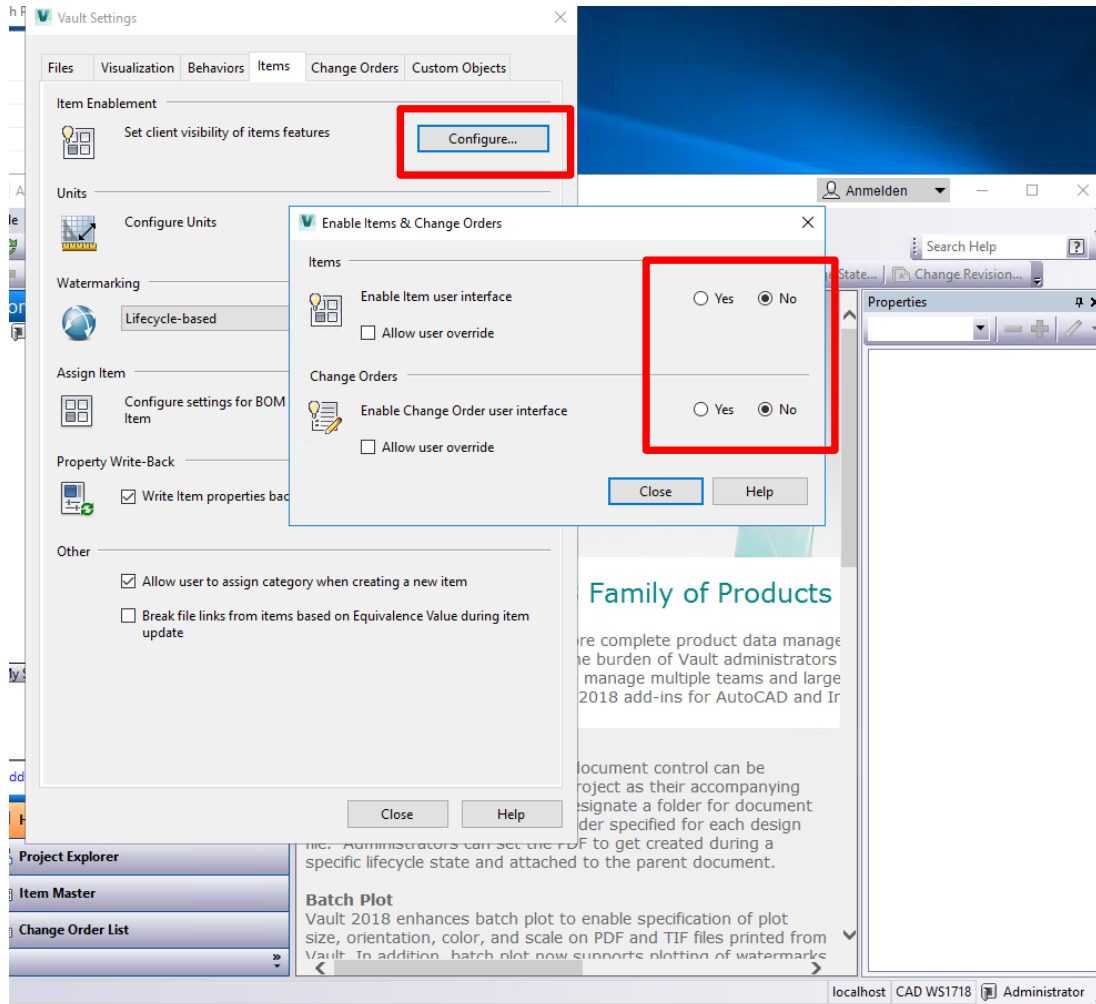


Konfiguration: Kategorien und Eigenschaften

- Konstruktion (Kategorie)
 - Regel: Inventor Dateien
 - Lebenszyklus: Academic Engineering Release Process
 - Eigenschaften: Keine
 - Revisionschema: Standard Alphabetic Format

- Allgemein
 - Regel: Dokumente (doc, txt, etc.)
 - Lebenszyklus: Academic Simple Release Process
 - Eigenschaften: Keine
 - Revisionschema: Keine

Item View



Deaktivieren von
Änderungsaufträgen
(ECO) und
Artikelverwaltung

Kontakt

m e c k e
engineering
information

Dr.-Ing. Kai Mecke
Feldberg Str. 17
61440 Oberursel
Mail info@mecke.net